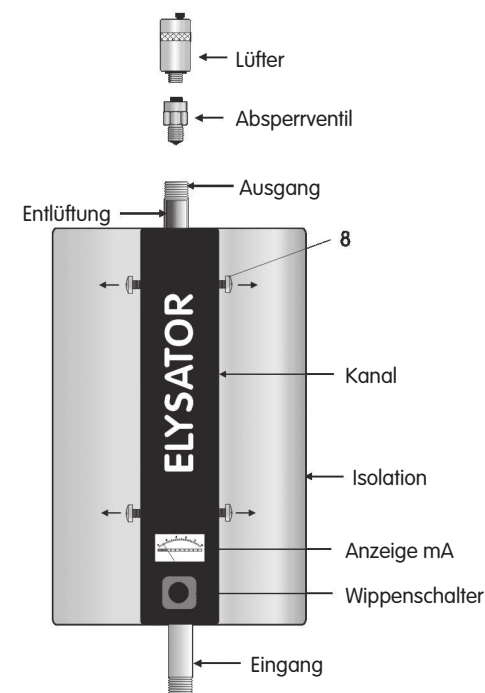


Apparateservice



Lüfter und Absperrventil ersetzen

- Absperrungen im Ein- und Ausgang vom ELYSATOR absperren
- Lüfter ausdrehen
- ELYSATOR teilweise entleeren (Vakuum lösen durch Drücken der Feder im Absperrventil)
- Absperrventil ausdrehen
- neues Absperrventil verhanfen und wieder eindrehen, Lüfter eindrehen
- ELYSATOR über Entleerung mit Wasser auffüllen, Ein-/Auslauf öffnen

Wechsel von Anzeige und Wippenschalter

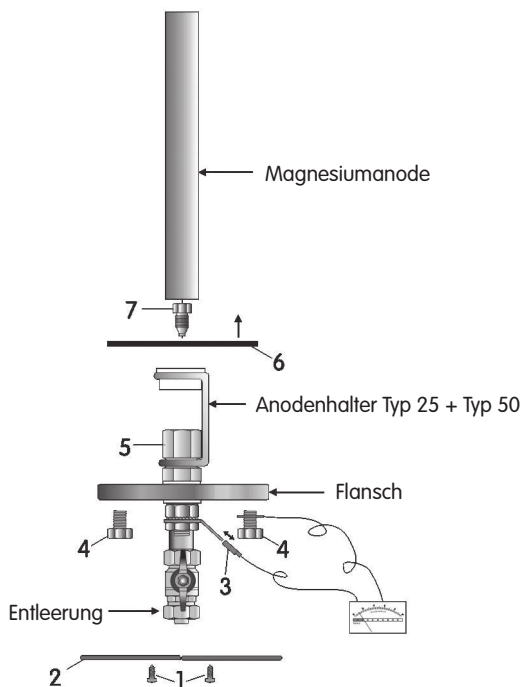
- Blechschrauben **1** lösen, Flanschabdeckung abnehmen
- Den Kontaktschuh **3** von der Steckzunge abziehen und die Schraube **4** vom Anzeigegerät und Flansch lösen
- Schrauben **8** lösen, Kanal abnehmen
- Anzeige oder Wippenschalter ersetzen
- Gerät wieder in umgekehrter Reihenfolge zusammensetzen

Öffnen des Gerätes und kontrollieren der Anode

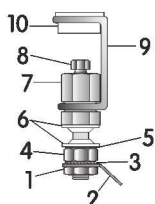
Wenn der Zeiger des Kontrollgerätes bei laufender Heizung ganz links im roten Bereich «Service» steht, muss die Anode geprüft werden.

- Ein- und Auslauf am ELYSATOR schliessen
- Entlüfter abschrauben und Vakuum lösen durch Druck auf Feder im Absperrventil, Wasser ablassen
- Blechschrauben **1** lösen, Flanschabdeckung **2** abnehmen
- Den Kontaktschuh **3** von der Steckzunge abziehen und die Schrauben **4** vom Anzeigegerät und Flansch lösen
- Nun wird der ganze Flansch samt Anodenhaltung herausgenommen. Es ist Folgendes zu überprüfen:

- Die Anode ist ganz verbraucht, d.h., nur noch die schwarze Drahtseele ist vorhanden = neue Anode
- Die Anode ist noch zum Teil vorhanden. Auf der Anode hat sich eine Sperrschicht gebildet, die die Funktion beeinträchtigt = die Anode muss mit einem harten Gegenstand gereinigt werden und kann wieder verwendet werden. Achtung: eine gewisse Belagsbildung durch Oxide ist normal. Die Anode muss nur gereinigt werden, wenn die Anzeige ganz in den roten Bereich geht.

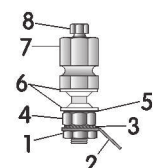


Isolierschraube Typ 25 + 50 komplett



1. Flachmutter M8
2. Steckzunge
3. Fächerscheibe
4. Mutter M8
5. Tellerscheibe

Isolierschraube Typ 10 komplett



6. Teflondichtung
7. Isolierschraube SW17
8. Konusschraube SW10
9. Anodenhalter
10. Anodendurchführung

Einsatz einer neuen Anode:

- Die Anode ist innen mit einer Konusschraube in einer Konterhalterung verschraubt. Diese Isolierschraubung **5** innen mit Schlüssel SW 17 halten. Die Konusschraube **7**, SW 10 mit der Anodenseele lösen.
- Dann die neue Anode ebenso eindrehen und festziehen. Durch diese Montage entsteht vorn ein Ringkontakt zwischen der Anode und der Verschraubung.
- Nach der Anodenmontage sollte die Isolierschraube **5** kontrolliert und evtl. leicht nachgezogen werden.
- Achten Sie darauf, dass die Kontaktschuhe sorgfältig und feststehend montiert sind. Nur einwandfreie Kontakte stellen die Funktion des ELYSATORS sicher.