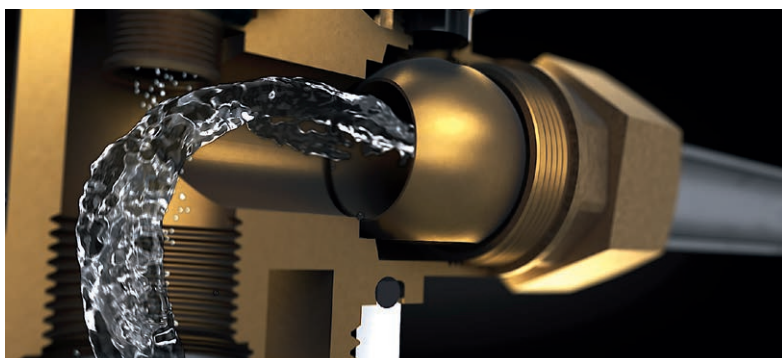
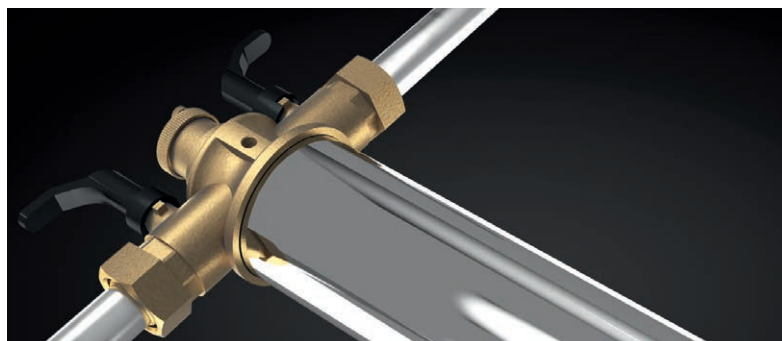
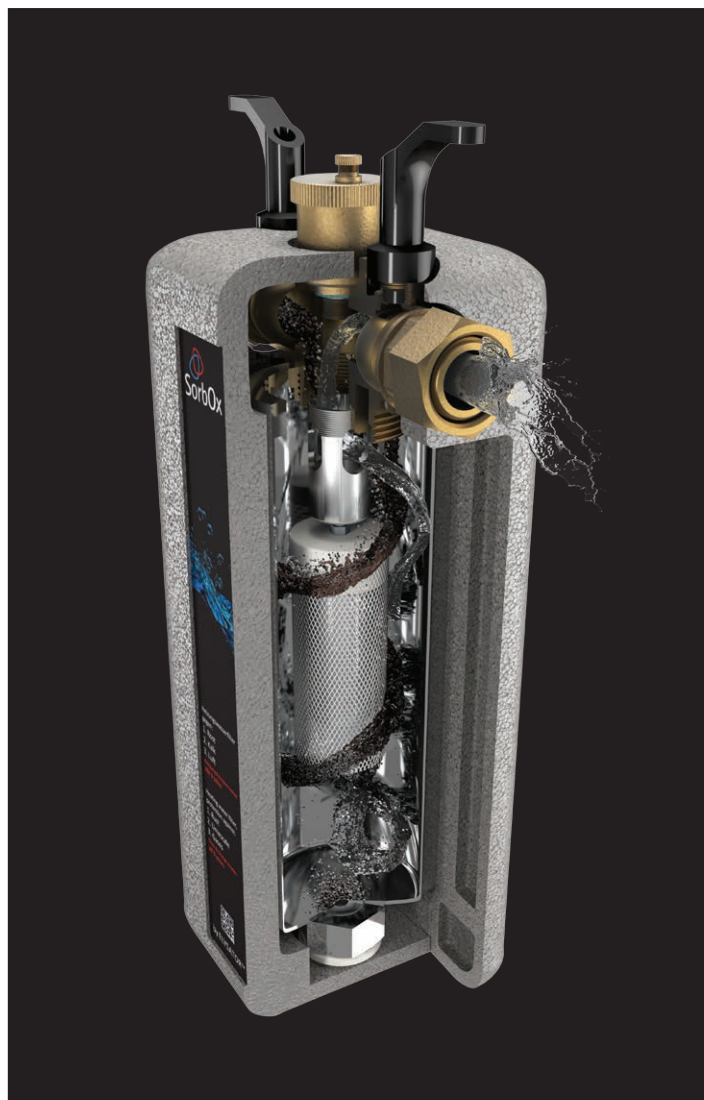




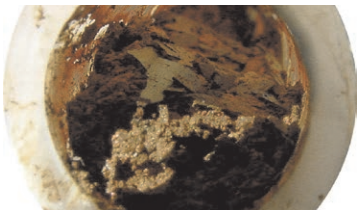
Der Rundum-Schutz für Heizungswasser



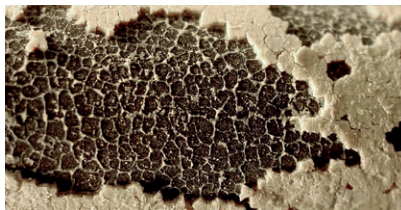
Entfernt nachhaltig **Kalk, Rost & Gase** aus dem Heizungswasser –
für eine ökologische, sparsame
und zuverlässige Heizungsanlage.



Eigentlich wollen Sie ja gar nicht wissen, dass Ihre Heizung Probleme mit dem Wasser hat. Sie wollen sich mit Ihrer modernen Heizung einfach nur wohl fühlen...



Verschlammung



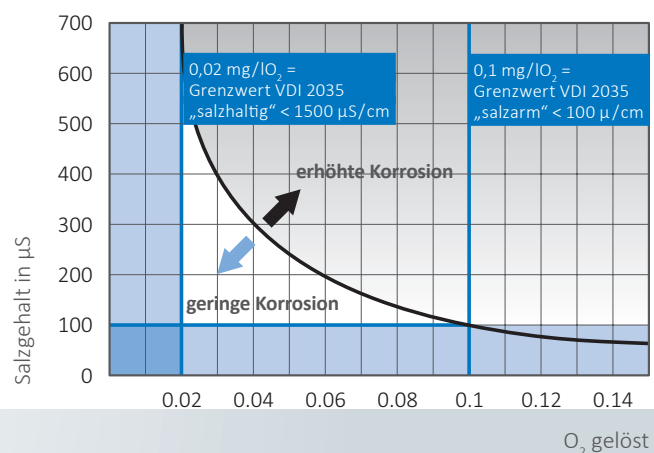
Kalkablagerung



Rostablagerung

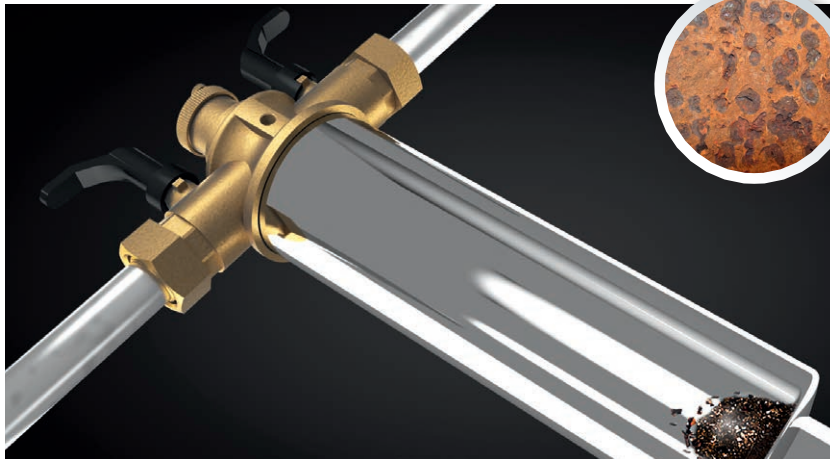
... doch **Rost, Kalk & Schlammablagerungen** zerstören moderne Heizungssysteme und kosten Ihr teures Geld.

Korrosion in Abhängigkeit von Sauerstoff und Salzgehalt im Heizwasser



Statt kalkhaltiges Rostwasser ... sauberes, sicheres Heizungswasser

Einfache und langfristige Einhaltung der Richtlinien.



Kein Rost

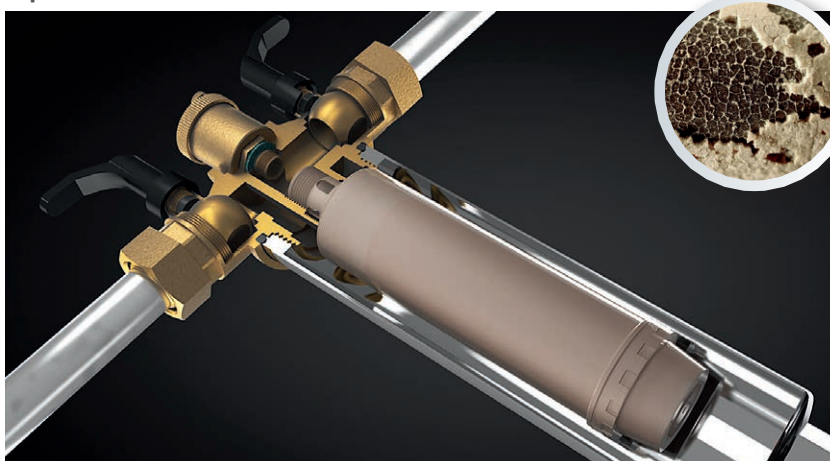
Das SorbOx® Filtergehäuse trennt Rost und Schlamm aus dem Wasser ohne zu verstopfen. Durch einen starken Magnet in der Unterseite des Gehäuses und die natürliche Schwerkraft werden Rost und Schlammteilchen zurückgehalten. Zur Reinigung die Ventile schliessen. Danach das Gehäuse einfach abschrauben und ausspülen.



Keine Gase

Zur Entgasung führen Sie die ELYSATOR-Einheit ein. Das anodische System entfernt korrosive und saure Gase durch eine elektrochemische Reaktion mittels einer Opferanode. Mikrogasbläschen werden getrennt, gesammelt und durch das Entlüftungsnetz entfernt.

Option SorbOx® LI:



Kein Kalk

Zur Entsalzung die PUROTAP® Patrone einsetzen. Sie absorbiert alle gelösten Mineralien aus dem Kreislaufwasser innerhalb weniger Stunden. Dadurch wird die Bildung von Kalkablagerungen verhindert und die Korrosionsrate verringert.



SorbOx® LI

gegen Kalk, Rost, Gase.
Magnetflussfilter, Anodenschutz, Mikrogasblasenabscheider und Demineralisierung in einem.

**Bis 30 kW oder
800 l Umlaufwasser.**

SorbOx® SI

gegen Rost, Gase.
Magnetflussfilter, Mikrogasblasenabscheider und Anodenschutz in einem.
Bis 20 kW oder 300 l Umlaufwasser.

Ohne Demineralisierung.
Auch ohne Isolation erhältlich (SorbOx® S).

Die einzigartigen Leistungsmerkmale

SorbOx® verbessert die Effizienz und Zuverlässigkeit von ökologischen, modernen Heizungsanlagen.

- Wärmepumpensysteme
- Brennwertheizkessel
- Solarunterstützte Heizungen
- Fußboden-, Wand- und Deckenheizungen
- Wärmerückgewinnung
- Green technology

Tipp: Dient auch als einfache und zuverlässige Einfüllhilfe für eine Heizungsspülung mit Sanol®.

Leistungsdaten SorbOx® SI + LI

Durchfluss	< 3 m³/h
Anschlussdimension	1"
Betriebsdruck max.	6 bar
Temperatur max.	90° C

Demineralisierungseinheit SorbOx® LI

Leistung	100 Liter bei 20 °dH, 11,2 °fH
Temperatur max.	60° C

